

รายงานผลการบริหารและพัฒนาทรัพยากรบุคคลประจำปี
ชื่อหน่วยงาน องค์การบริหารส่วนตำบลนาชุมแสง อำเภอภูเวียง จังหวัดขอนแก่น
ประจำปีงบประมาณ พ.ศ. ๒๕๖๘

ส่วนที่ ๑ ผลการดำเนินงานโครงการตามยุทธศาสตร์

ยุทธศาสตร์ที่ ๑ ยุทธศาสตร์ด้านการบริหารทรัพยากรบุคคล

ประเด็นที่ ๑ การบริหารทรัพยากรบุคคล

เป้าประสงค์ กระบวนการบริหารทรัพยากรบุคคลที่มีประสิทธิภาพ

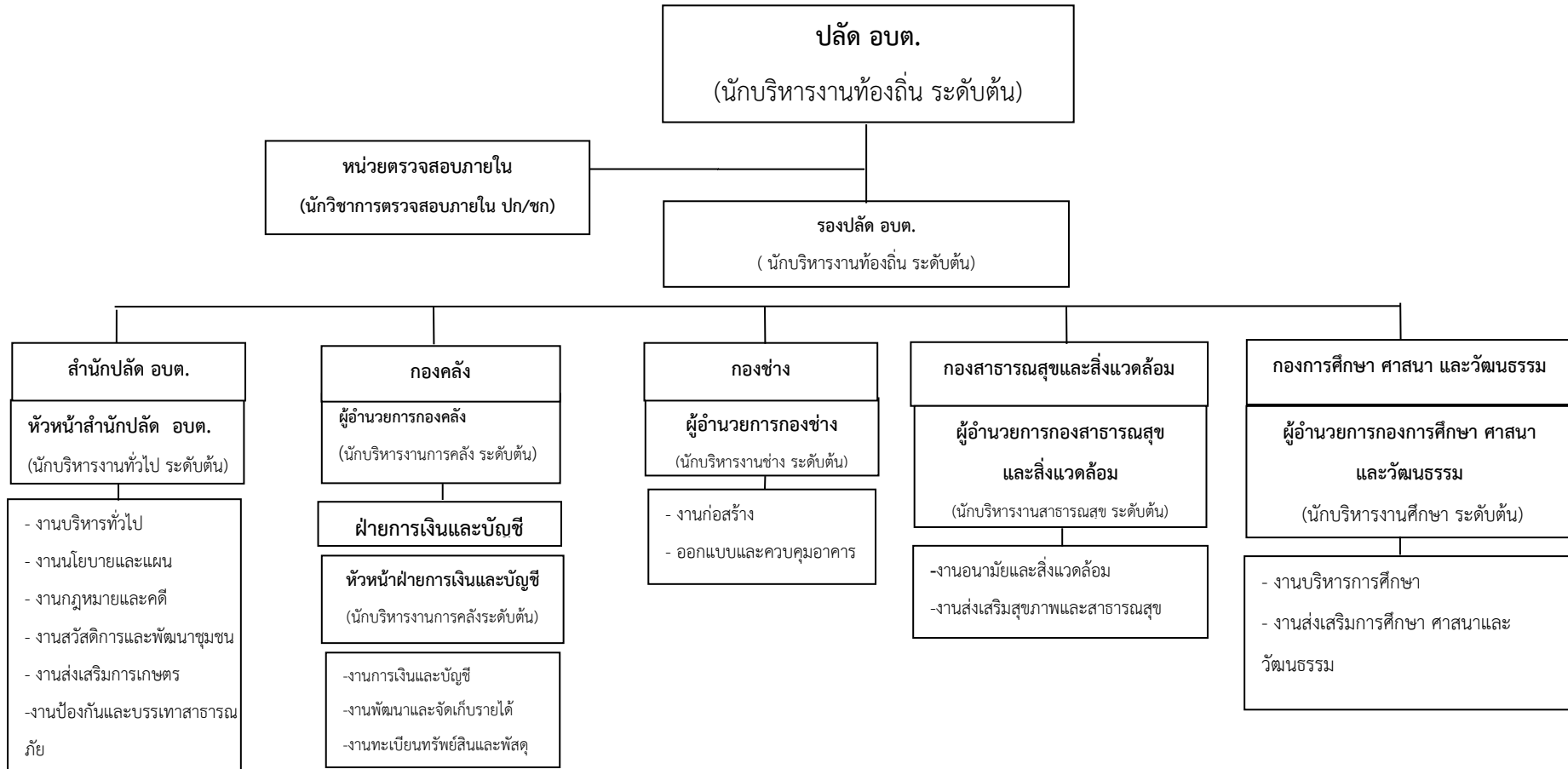
ตัวชี้วัด การบริหารกำลังคนคุณภาพตามสายงานให้สอดคล้องกับโครงสร้างขององค์กร

ที่	รายการ/กิจกรรม	ความก้าวหน้า (ร้อยละ) แผน/ผล	ผลการดำเนินงาน	ระยะเวลาในการดำเนินงาน		งบประมาณที่ได้ รับจัดสรร (บาท)	เบิกจ่าย	คงเหลือ	หน่วยดำเนินการ	หมายเหตุ
				เริ่มต้น	สิ้นสุด					
๑	การจัดทำแผนอัตรากำลัง ๓ ปี ประจำปีงบประมาณ พ.ศ. ๒๕๖๗ - ๒๕๖๘ ของ อบต.นาชุมแสง ให้เหมาะสม	๑๐๐/(๑๐๐)	ดำเนินการจัดทำแผนอัตรากำลัง ๓ ปี ประจำปีงบประมาณ พ.ศ. ๒๕๖๗ - ๒๕๖๘ ของ อบต.นาชุมแสง ให้เหมาะสมเพื่อใช้เป็นแนวทางในการวางแผนการบริหารทรัพยากรของ อบต.นาชุมแสง	๑ ต.ค. ๖๗	๓๐ ก.ย. ๖๘	-	-	-	สำนักปลัด	
๒	การปรับปรุงแผนอัตรากำลัง ๓ ปี ประจำปีงบประมาณ พ.ศ. ๒๕๖๗ - ๒๕๖๘ ของ อบต.นาชุมแสง ให้เหมาะสม	๑๐๐/(๑๐๐)	ดำเนินการปรับปรุงแผนอัตรากำลัง ๓ ปี ประจำปีงบประมาณ พ.ศ.๒๕๖๗ - ๒๕๖๘ของ อบต.นาชุมแสงให้เหมาะสมกับข้อเท็จจริงในปัจจุบันเพื่อสร้างความก้าวหน้า ในอาชีพ	๑ ต.ค. ๖๗	๓๐ ก.ย. ๖๘	-	-	-	สำนักปลัด	

ข้อมูลสถิติอัตราค่าจ้าง จำแนกตามประเภทตำแหน่ง ณ ๓๐ กันยายน ๒๕๖๘

แผนภูมิโครงสร้างการแบ่งส่วนราชการตามแผนอัตราค่าจ้าง ๓ ปี ประจำปีงบประมาณ ๒๕๖๗ - ๒๕๖๙

กรอบโครงสร้างส่วนราชการองค์การบริหารส่วนตำบลนาชุมแสง



สำนัก/กอง	ปลัด/รอง	หน่วยตรวจสอบภายใน	สำนักงานปลัด	กองคลัง	กองช่าง	ศึกษา	รวม
มีนครอง	๒	๑	๘	๓	๒	๓	๑๙
ว่าง	-	-	๑	๓	๒	-	๖
รวม	๒	๑	๙	๖	๔	๓	๒๕

กรอบอัตรากำลัง ๓ ปี องค์การบริหารส่วนตำบลนาชุมแสง ระหว่างปี พ.ศ. ๒๕๖๗ – ๒๕๖๙ ณ ๓๐ กันยายน ๒๕๖๘

สังกัด/ตำแหน่ง ตามกรอบอัตรากำลัง	กรอบอัตรากำลัง (กรอบมีเงิน)	มีคนครอง	ว่าง
๑. ปลัด อบต.(นักบริหารงานท้องถิ่น) ระดับกลาง	๑	๑	
๑.๑ รองปลัด อบต.(นักบริหารงานท้องถิ่น) ระดับต้น	๑	๑	
๒. สำนักปลัด อบต.			
หัวหน้าสำนักปลัด (นักบริหารงานทั่วไป) ระดับต้น	๑	๑	
นักจัดการงานทั่วไป ระดับชำนาญการ	๑	๑	
นักทรัพยากรบุคคล ระดับ ปฏิบัติการ	๑	๑	
เจ้าพนักงานธุรการ ระดับ ปฏิบัติงาน	๑	๑	
พนักงานขับรถยนต์ (ทักษะ)	๑	๑	
นักวิเคราะห์นโยบายและแผน ระดับชำนาญการ	๑	๑	
นิติกร ระดับ ปฏิบัติการ	๑	๑	
เจ้าพนักงานป้องกันและบรรเทาสาธารณภัย ระดับปฏิบัติงาน/ชำนาญงาน	๑	-	ว่าง
นักพัฒนาชุมชน ระดับ ปฏิบัติการ	๑	๑	
ผู้ช่วยนักพัฒนาชุมชน (ภารกิจ)	๑	๑	
ผู้ช่วยนักวิชาการเกษตร (ภารกิจ)	๑	๑	
๓. กองคลัง			
ผู้อำนวยการกองคลัง (นักบริหารงานการคลัง) ระดับ ต้น	๑	๑	
๓.๑ ฝ่ายการเงินและบัญชี			
หัวหน้าฝ่ายการเงิน (นักบริหารงานการคลัง) ระดับ ต้น	๑	๑	
นักวิชาการเงินและบัญชี ระดับ ปฏิบัติการ/ชำนาญการ	๑	-	ว่าง
นักวิชาการพัสดุ ระดับชำนาญการ	๑	๑	
เจ้าพนักงานจัดเก็บรายได้ ระดับ ปฏิบัติงาน/ชำนาญงาน	๑	-	ว่าง
ผู้ช่วยเจ้าพนักงานจัดเก็บรายได้ (ภารกิจ)	๑	๑	
๔. กองช่าง			
ผู้อำนวยการกองช่าง (นักบริหารงานช่าง) ระดับ ต้น	๑	๑	
นายช่างโยธา ระดับ ปฏิบัติงาน	๑	๑	
ผู้ช่วยนายช่างไฟฟ้า (ภารกิจ)	๑	๑	
๕. กองสาธารณสุขและสิ่งแวดล้อม			
ผู้อำนวยการกองสาธารณสุขฯ (นักบริหารงานสาธารณสุข) ระดับ ต้น	๑	-	ว่าง
นักวิชาการสาธารณสุข ระดับชำนาญการ	๑	๑	
๖. กองการศึกษา ศาสนา และวัฒนธรรม			
ผู้อำนวยการกองการศึกษาฯ (นักบริหารงานการศึกษา) ระดับ ต้น	๑	๑	
นักวิชาการศึกษา ระดับชำนาญการ	๑	๑	
เจ้าพนักงานธุรการ ระดับชำนาญงาน	๑	๑	
ศพด.ตำบลนาชุมแสง			
ผู้อำนวยการศูนย์พัฒนาเด็กเล็ก	-	-	รอจัดสรร
ครู (คศ.๑)	๑	-	ว่าง
ครู (คศ.๒)	๑	-	ว่าง
ครู (คศ.๒)	๑	๑	
ครู	๑	๑	
ผู้ดูแลเด็ก (ภารกิจ)	๑	๑	
ผู้ดูแลเด็ก (ทั่วไป)	๑	-	ว่าง

สังกัด/ตำแหน่ง ตามกรอบอัตรากำลัง	กรอบอัตรากำลัง (กรอบมีเงิน)	มีคนครอง	ว่าง
ศพต.บ้านกุดน้ำใส-ชัยมงคล			
ผู้อำนวยการศูนย์พัฒนาเด็กเล็ก	-	-	รอจัดสรร
ครู (คศ.๒)	๑	-	ว่าง
ครู (คศ.๒)	๑	๑	
๗.หน่วยตรวจสอบภายใน			
นักวิชาการการตรวจสอบภายใน ระดับ ปฏิบัติการ	๑	๑	
รวม	๓๖	๒๘	๘

ประเภทและจำนวนพนักงานส่วนตำบลขององค์การบริหารส่วนตำบลนาชุมแสง จำแนกตามส่วนราชการ ณ ๓๐ กันยายน ๒๕๖๘

ส่วนราชการ	งาน	จำนวนพนักงานส่วนตำบล (อัตราที่มี)				หมายเหตุ
		พนักงานส่วนตำบล	ลูกจ้างประจำ	พนักงานจ้างตามภารกิจ	พนักงานจ้างทั่วไป	
อบต.	ปลัด อบต.	๑	-	-	-	
	รองปลัด อบต.	๑	-			
สำนักปลัด	หัวหน้าสำนักปลัด อบต.	๑	-	-	-	
	งานบริหารงานทั่วไป	๓	-	๑	-	
	งานนโยบายและแผน	๑	-	-	-	
	งานสวัสดิการและพัฒนาชุมชน	๑	-	๑	-	
	งานส่งเสริมการเกษตร	-	-	๑	-	
	งานป้องกันและบรรเทาสาธารณภัย	๑	-	-	-	
	งานกฎหมายและคดี	๑	-	-	-	
กองคลัง	ผู้อำนวยการกองคลัง	๑	-	-	-	
	หัวหน้าฝ่ายการเงินและบัญชี	๑	-	-	-	
	งานการเงินและบัญชี	-	-	-	-	
	งานพัฒนาและจัดเก็บรายได้	-	-	๑	-	
	งานทะเบียนทรัพย์สินและพัสดุ	๑	-	-	-	
กองช่าง	ผู้อำนวยการกองช่าง	๑	-	-	-	
	งานก่อสร้าง	-	-	-	-	
	ออกแบบและควบคุมอาคาร	๑	-	๑	-	
กองสาธารณสุขและสิ่งแวดล้อม	ผู้อำนวยการกองสาธารณสุขฯ	-	-	-	-	
	งานอนามัยและสิ่งแวดล้อม	-	-	-	-	
	งานส่งเสริมสุขภาพและสาธารณสุข	๑	-	-	-	

ส่วนราชการ	งาน	จำนวนพนักงานส่วนตำบล (อัตราที่มี)				หมายเหตุ
		พนักงานส่วนตำบล	ลูกจ้างประจำ	พนักงานจ้างตามภารกิจ	พนักงานจ้างทั่วไป	
กองการศึกษา ศาสนาและวัฒนธรรม	ผู้อำนวยการกองการศึกษาฯ	๑	-	-	-	
	งานบริหารการศึกษา	๒	-	-	-	
	งานส่งเสริมการศึกษา ฯ	-	-	๑	-	
	รวม	๑๙	-	๖	-	๒๕

ยุทธศาสตร์ที่ ๒ ยุทธศาสตร์ด้านการพัฒนาทรัพยากรบุคคล

ประเด็นที่ ๓ มุ่งพัฒนาสมรรถนะของบุคลากรให้มีมาตรฐานทางวิชาการ

เป้าประสงค์ บุคลากรทุกระดับมีประสิทธิภาพในการขับเคลื่อนนโยบายขององค์กร

ตัวชี้วัด การพัฒนาบุคลากรทุกระดับให้มีสมรรถนะในการปฏิบัติงานได้อย่างมีประสิทธิภาพ

ที่	โครงการ/กิจกรรม	ความก้าวหน้า (ร้อยละ) แผน/ผล	ผลการดำเนินงาน	ระยะเวลาในการดำเนิน งาน		งบประมาณที่ได้ รับจัดสรร (บาท)	เบิกจ่าย	คงเหลือ	หน่วยดำเนินการ	หมายเหตุ
				เริ่มต้น	สิ้นสุด					
๑	การจัดทำแผนพัฒนาบุคลากร ๓ ปีของ อบต.นาชุมแสง ประจำปีงบประมาณ พ.ศ.๒๕๖๗ - ๒๕๖๙ ให้เหมาะสม	๑๐๐/(๑๐๐)	ดำเนินการจัดทำแผนพัฒนาบุคลากร ๓ ปีของ อบต.นาชุมแสง ประจำปีงบประมาณ พ.ศ.๒๕๖๗ - ๒๕๖๙ เพื่อให้สอดคล้องตามความจำเป็นและความต้องการในการพัฒนาของบุคลากรในหน่วยงาน	๑ ต.ค. ๖๗	๓๐ ก.ย. ๖๘	-	-	-	สำนักปลัด	
๒	โครงการการเรียนรู้ด้วยตนเองผ่านสื่ออิเล็กทรอนิกส์ (e-Lerning)	๑๐๐/(๑๐๐)	ดำเนินการจัดส่งบุคลากรในสังกัดเข้ารับฝึกอบรมตามโครงการการเรียนรู้ด้วยตนเองผ่านสื่ออิเล็กทรอนิกส์ (e-Lerning) ของทุกสายงาน แต่ยังไม่ครบทุกตำแหน่ง	๑ ต.ค. ๖๗	๓๐ ก.ย. ๖๘	-	-	-	สำนักปลัด	