



บันทึกข้อความ

ส่วนราชการ.....องค์การบริหารส่วนตำบลนาชุมแสง สำนักปลัด โทร ๐๔๓-๔๕๘๒๐๑

ที่ ขก ๘๑๕๐๑/-.....วันที่ ๑๑ มกราคม พ.ศ. ๒๕๖๖

เรื่อง มาตรการส่งเสริมคุณธรรมและความโปร่งใสในการดำเนินงานขององค์การบริหารส่วนตำบลนาชุมแสง
ปีงบประมาณ พ.ศ. ๒๕๖๖

เรียน ผู้อำนวยการกองคลัง ผู้อำนวยการกองช่าง ผู้อำนวยการกองการศึกษา ศาสนาและวัฒนธรรม

ด้วยองค์การบริหารส่วนตำบลนาชุมแสง ได้จัดทำมาตรการส่งเสริมคุณธรรมและความโปร่งใสในการดำเนินงานขององค์การบริหารส่วนตำบลนาชุมแสง ปีงบประมาณ พ.ศ. ๒๕๖๕ ตามมติที่ประชุมคณะทำงานจัดทำมาตรการคุณธรรมและความโปร่งใสในการดำเนินงานขององค์การบริหารส่วนตำบลนาชุมแสง ปีงบประมาณ พ.ศ. ๒๕๖๖


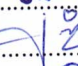

สำนักปลัด จึงขอแจ้งส่วนราชการเพื่อรับทราบและถือปฏิบัติตามมาตรการส่งเสริมคุณธรรมและความโปร่งใสภายในองค์การบริหารส่วนตำบลนาชุมแสง ประจำปีงบประมาณ พ.ศ. ๒๕๖๖ เพื่อยกระดับคะแนนการประเมินคุณธรรมและความโปร่งใสในการดำเนินงานของหน่วยงานในปีงบประมาณ พ.ศ. ๒๕๖๖ ในรายตัวชี้วัด และคะแนนโดยภาพรวม อันจะนำไปสู่การดำเนินการตามหลักคุณธรรมและความโปร่งใสของหน่วยงานเพิ่มขึ้นต่อไป

จึงเรียนมาเพื่อโปรดพิจารณา


(นางรติยา รัตนทิพย์)
หัวหน้าสำนักปลัด

-รับทราบ

- | | |
|-----------------------|---|
| ๑.นางสาวธนพร พันทา | ผู้อำนวยการกองการศึกษา ศาสนาและวัฒนธรรม |
| ๒.นางรุ่งทิวา พิขุนทด | ผู้อำนวยการกองคลัง |
| ๓.นางอนงค์ วิชาพูล | รองปลัด อบต. รักษาราชการแทน ผอ.กองช่าง |



คณะผู้บริหารส่วนต้นสาย

9332 คะแนน

ระดับผลการประเมิน

A

ข้อเสนอแนะ/หมายเหตุ

ข้อเสนอแนะสำหรับการประเมินตามแบบวัดการรับรู้ของผู้มีส่วนได้ส่วนเสียภายใน (Internal Integrity and Transparency Assessment: IIT) หน่วยงานองค์การบริหารส่วนตำบลนาขุมแสง ได้มีการดำเนินการตามตัวชี้วัดที่ 1 การปฏิบัติหน้าที่ ที่ดีเยี่ยม ควบรักษามาตรฐานไว้ ทั้งนี้ ควรพัฒนาและปรับปรุงการดำเนินการตามตัวชี้วัดที่ 4 การใช้ทรัพย์สินของราชการ ซึ่งผู้ตรวจประเมินมีข้อเสนอแนะในการปรับปรุง พัฒนาการดำเนินงานในตัวชี้วัดที่มีผลการประเมินต่ำ โดยเฉพาะในข้อ 120 ประเด็น บุคลากรในหน่วยงานบางรายมีการขอยืมทรัพย์สินของทางราชการไปใช้ปฏิบัติงานอย่างไม่ถูกต้อง หน่วยงานควรระงับขั้นตอนและแนวทางในการขอยืมทรัพย์สินของทางราชการตามประเภทงานด้านต่าง ๆ ไว้อย่างชัดเจนในคู่มือมาตรฐานการปฏิบัติงาน (อ้างอิงจาก ๑13) พร้อมทั้ง ประชาสัมพันธ์คู่มือ หรือแนวทางดังกล่าวให้บุคลากรถือปฏิบัติอย่างเคร่งครัด และทำซ้ำให้บุคลากรภายในหน่วยงานมีการขออนุญาตในการยืมทรัพย์สินอย่างถูกต้อง ข้อเสนอแนะสำหรับการประเมินตามแบบวัดการรับรู้ของผู้มีส่วนได้ส่วนเสียภายนอก (External Integrity and Transparency Assessment: EIT) หน่วยงานองค์การบริหารส่วนตำบลนาขุมแสง ได้มีการดำเนินการตามตัวชี้วัดที่ 6 คุณภาพการดำเนินงาน ที่ดี ควบรักษามาตรฐานไว้ ทั้งนี้ ควรพัฒนาและปรับปรุงการดำเนินการตามตัวชี้วัดที่ 8 การปรับปรุงการทำงาน ซึ่งผู้ตรวจประเมินมีข้อเสนอแนะในการปรับปรุง พัฒนาการดำเนินงานในตัวชี้วัดที่มีผลการประเมินต่ำ โดยเฉพาะใน ข้อ E13 ประเด็น มีการนำเทคโนโลยีมาใช้ในการดำเนินการ/การให้บริการให้เกิดความสะดวกรวดเร็วมากขึ้น หน่วยงานควรจัดทำช่องทางในการให้บริการผ่านช่องทางออนไลน์ หรือ E-Service (อ้างอิงจาก ๑17) ที่บุคคลภายนอก หรือผู้ขอรับบริการไม่จำเป็นต้องเดินทางมายังหน่วยงาน เพื่อสร้างความเท่าเทียมในการดำเนินงานและเกิดความสะดวกรวดเร็ว และควรเผยแพร่ประชาสัมพันธ์การนำเทคโนโลยีมาใช้ในการดำเนินการ หรือการให้บริการผ่านระบบ E-Service ให้บุคคลภายนอกได้รับทราบโดยทั่วถึง ข้อเสนอแนะสำหรับการประเมินตามแบบวัดการเปิดเผยข้อมูลสาธารณะ (Open Data Integrity and Transparency Assessment: OIT) หน่วยงานองค์การบริหารส่วนตำบลนาขุมแสง ได้คะแนนผลการประเมินตามแบบวัดการเปิดเผยข้อมูลสาธารณะ (Open Data Integrity and Transparency Assessment: OIT) ที่ดี ได้มีการดำเนินการตามตัวชี้วัดที่ 9 และ 10 การป้องกันการทุจริต ที่ดี ควบรักษามาตรฐานไว้ ทั้งนี้ ควรพัฒนาและปรับปรุงการดำเนินการตามตัวชี้วัดที่ 9 การเปิดเผยข้อมูล ซึ่งผู้ตรวจประเมินมีข้อเสนอแนะในการปรับปรุง พัฒนาการดำเนินงานในตัวชี้วัดที่มีผลการประเมินต่ำ โดยเฉพาะในข้อ ๑11 ๑13 และ ๑28 ข้อ ๑11 หน่วยงานต้องแสดงความก้าวหน้าในการดำเนินงานตามแผนดำเนินงานประจำปีในข้อ ๑10 โดยมีเนื้อหาหรือรายละเอียด อย่างน้อยต้องประกอบด้วย ความก้าวหน้าการดำเนินการแต่ละโครงการ/กิจกรรม และรายละเอียดงบประมาณที่ใช้ดำเนินการ สามารถจัดทำข้อมูลเป็นแบบรายเดือน หรือรายไตรมาส หรือราย 6 เดือน ที่มีข้อมูลครอบคลุมในระยะเวลา 6 เดือนแรกของปี พ.ศ. 2565** ทั้งนี้ ต้องระบุข้อมูลให้ชัดเจนว่าเป็นข้อมูลในระยะเวลา 6 เดือนแรกของปี พ.ศ. 2565** *หมายเหตุ กรณีขององค์กรปกครองส่วนท้องถิ่น ไม่สามารถขอ “ไม่คิดคะแนน” โดยอ้างข้อจำกัดตามระเบียบกระทรวงมหาดไทย ว่าด้วยการจัดทำแผนพัฒนาขององค์กรปกครองส่วนท้องถิ่น (ฉบับที่ 3) พ.ศ. 2561 (กำหนดให้รายงานผลได้อย่างน้อยปีละ 1 ครั้ง ภายในเดือนธันวาคมของทุกปี) ข้อ ๑13 หน่วยงานต้องแสดงคู่มือหรือแนวทางการปฏิบัติงานที่เจ้าหน้าที่ของหน่วยงานใช้ยึดถือปฏิบัติให้เป็นมาตรฐานเดียวกัน ซึ่งมีข้อมูลรายละเอียดของการปฏิบัติงาน ดังนี้ 1. ชื่อภารกิจ/การปฏิบัติงาน 2. ตำแหน่งของเจ้าหน้าที่/พนักงานที่รับผิดชอบ 3. วิธีการ และขั้นตอนการปฏิบัติงานตามภารกิจนั้น ๆ *หมายเหตุ กรณีของจังหวัด สามารถใช้ข้อมูลของส่วนราชการใดส่วนราชการหนึ่งหรือมากกว่าภายในจังหวัด มาเปิดเผยข้อมูลบนเว็บไซต์ของจังหวัด โดยคู่มือหรือมาตรฐานการปฏิบัติงานดังกล่าว จะจัดทำโดยส่วนราชการนั้น ๆ หรือจัดทำโดยหน่วยงานต้นสังกัดของส่วนราชการนั้น ๆ ก็ได้ *หมายเหตุ กรณีขององค์กรปกครองส่วนท้องถิ่น ต้องเป็นคู่มือหรือมาตรฐานการปฏิบัติงาน ที่จัดทำขึ้นเองเท่านั้น ข้อ ๑28 หน่วยงานต้องแสดงผลการบริหารและพัฒนาทรัพยากรบุคคล มีข้อมูลรายละเอียดของการดำเนินการ อย่างน้อยต้องประกอบด้วย ผลการดำเนินการตามนโยบายการบริหารทรัพยากรบุคคล ปัญหา อุปสรรค และข้อเสนอแนะผลการวิเคราะห์การบริหารและพัฒนาทรัพยากรบุคคลและเป็นรายงานผลของปี พ.ศ. 2564



รายละเอียดผลการประเมิน ประจำปีงบประมาณ 2565

I1 บุคลากรในหน่วยงานของท่าน ปฏิบัติงานหรือให้บริการแก่ผู้ที่มาติดต่อ ตามประเด็นดังต่อไปนี้ มากน้อยเพียงใด 90.95

| หัวข้อการประเมิน | น้อยที่สุด หรือ ไม่มี เลย | น้อย | มาก | มากที่สุด | คะแนน |
|---------------------------|------------------------------------|-------|--------|-----------|-------|
| เป็นไปตามขั้นตอนที่กำหนด | 0.00% | 0.00% | 29.03% | 70.97% | 90.42 |
| เป็นไปตามระยะเวลาที่กำหนด | 0.00% | 0.00% | 25.81% | 74.19% | 91.48 |

I2 บุคลากรในหน่วยงานของท่าน ปฏิบัติงานหรือให้บริการ แก่ผู้มาติดต่อทั่ว ๆ ไป กับผู้มาติดต่อที่รู้จักเป็นการส่วนตัวอย่างเท่าเทียมกัน มากน้อยเพียงใด 90.42

| หัวข้อการประเมิน | น้อยที่สุด หรือ ไม่มี เลย | น้อย | มาก | มากที่สุด | คะแนน |
|--|------------------------------------|-------|--------|-----------|-------|
| บุคลากรในหน่วยงานของท่าน ปฏิบัติงานหรือให้บริการ แก่ผู้มาติดต่อทั่ว ๆ ไป กับผู้มาติดต่อที่รู้จักเป็นการส่วนตัวอย่างเท่าเทียมกัน มากน้อยเพียงใด | 0.00% | 0.00% | 29.03% | 70.97% | 90.42 |

I3 บุคลากรในหน่วยงานของท่าน มีพฤติกรรมในการปฏิบัติงาน ตามประเด็นดังต่อไปนี้ อย่างไร 91.13

| หัวข้อการประเมิน | น้อยที่สุด หรือ ไม่มี เลย | น้อย | มาก | มากที่สุด | คะแนน |
|---|------------------------------------|-------|--------|-----------|-------|
| มุ่งผลสำเร็จของงาน | 0.00% | 0.00% | 29.03% | 70.97% | 90.42 |
| ให้ความสำคัญกับงานมากกว่าธุระส่วนตัว | 0.00% | 0.00% | 29.03% | 70.97% | 90.42 |
| พร้อมรับผิดชอบ หากความผิดพลาดเกิดจากตนเอง | 0.00% | 0.00% | 22.58% | 77.42% | 92.55 |

I4 บุคลากรในหน่วยงานของท่าน มีการเรียกรับสิ่งดังต่อไปนี้ จากผู้มาติดต่อ เพื่อแลกกับการปฏิบัติงาน การอนุมัติ อนุญาต หรือให้บริการ หรือไม่ 98.92

| หัวข้อการประเมิน | มี | ไม่มี | คะแนน |
|--|-------|---------|--------|
| เงิน | 0.00% | 100.00% | 100.00 |
| ทรัพย์สิน | 0.00% | 100.00% | 100.00 |
| ประโยชน์อื่น ๆ ที่อาจคำนวณเป็นเงินได้ เช่น การลดราคา การรับความบันเทิง เป็นต้น | 3.23% | 96.77% | 96.77 |

I5 นอกเหนือจากการรับจากญาติหรือจากบุคคล ที่ให้กันในโอกาสต่าง ๆ โดยปกติตามขนบธรรมเนียมประเพณี หรือวัฒนธรรม หรือให้กันตามมารยาทที่ปฏิบัติกันในสังคมแล้ว บุคลากรในหน่วยงานของท่าน มีการรับสิ่งดังต่อไปนี้ หรือไม่ 98.92

| หัวข้อการประเมิน | มี | ไม่มี | คะแนน |
|------------------|-------|---------|--------|
| เงิน | 0.00% | 100.00% | 100.00 |
| ทรัพย์สิน | 3.23% | 96.77% | 96.77 |

15 นอกเหนือจากการรับจากญาติหรือจากบุคคล ที่ให้กันในโอกาสต่าง ๆ โดยปกติตามขนบธรรมเนียม ประเพณี หรือวัฒนธรรม หรือให้กันตามมารยาทที่ปฏิบัติกันในสังคมแล้ว บุคลากรในหน่วยงานของท่าน มีการรับสิ่งดังต่อไปนี้ หรือไม่ 98.92

| หัวข้อการประเมิน | มี | ไม่มี | คะแนน |
|--|-------|---------|--------|
| ประโยชน์อื่น ๆ ที่อาจคำนวณเป็นเงินได้ เช่น การลดราคา การรับความบันเทิง เป็นต้น | 0.00% | 100.00% | 100.00 |

16 บุคลากรในหน่วยงานของท่าน มีการให้สิ่งดังต่อไปนี้ แก่บุคคลภายนอกหรือภาคเอกชน เพื่อสร้างความสัมพันธ์ที่ดีและคาดหวังให้มีการตอบแทนในอนาคต หรือไม่ 97.85

| หัวข้อการประเมิน | มี | ไม่มี | คะแนน |
|---|-------|---------|--------|
| เงิน | 0.00% | 100.00% | 100.00 |
| ทรัพย์สิน | 0.00% | 100.00% | 100.00 |
| ประโยชน์อื่น ๆ เช่น การยกเว้นค่าบริการ การอำนวยความสะดวกเป็นพิเศษ เป็นต้น | 6.45% | 93.55% | 93.55 |

17 ท่านรู้เกี่ยวกับแผนการใช้จ่ายงบประมาณประจำปี ของหน่วยงานของท่าน มากน้อยเพียงใด 82.90

| หัวข้อการประเมิน | น้อยที่สุด หรือไม่มีเลย | น้อย | มาก | มากที่สุด | คะแนน |
|--|-------------------------|-------|--------|-----------|-------|
| ท่านรู้เกี่ยวกับแผนการใช้จ่ายงบประมาณประจำปี ของหน่วยงานของท่าน มากน้อยเพียงใด | 0.00% | 6.45% | 38.71% | 54.84% | 82.90 |

18 หน่วยงานของท่าน ใช้จ่ายงบประมาณ โดยคำนึงถึงประเด็นดังต่อไปนี้ มากน้อยเพียงใด 90.95

| หัวข้อการประเมิน | น้อยที่สุด หรือไม่มีเลย | น้อย | มาก | มากที่สุด | คะแนน |
|--|-------------------------|-------|--------|-----------|-------|
| คุณค่าต่อประโยชน์ที่ได้รับ | 0.00% | 0.00% | 32.26% | 67.74% | 89.35 |
| เป็นไปตามวัตถุประสงค์ของงบประมาณที่ตั้งไว้ | 0.00% | 0.00% | 22.58% | 77.42% | 92.55 |

19 หน่วยงานของท่าน ใช้จ่ายงบประมาณเพื่อประโยชน์ส่วนตัว กลุ่ม หรือพวกพ้อง มากน้อยเพียงใด 95.71

| หัวข้อการประเมิน | น้อยที่สุด หรือไม่มีเลย | น้อย | มาก | มากที่สุด | คะแนน |
|--|-------------------------|-------|-------|-----------|-------|
| หน่วยงานของท่าน ใช้จ่ายงบประมาณเพื่อประโยชน์ส่วนตัว กลุ่ม หรือพวกพ้อง มากน้อยเพียงใด | 93.55% | 3.23% | 0.00% | 3.23% | 95.71 |

110 บุคลากรในหน่วยงานของท่าน มีการเบิกจ่ายเงิน ที่เป็นเท็จ เช่น ค่าทำงานล่วงเวลา ค่าวัสดุอุปกรณ์ หรือ ค่าเดินทาง ฯลฯ มากน้อยเพียงใด 100.00

| หัวข้อการประเมิน | น้อยที่สุด หรือไม่มีเลย | น้อย | มาก | มากที่สุด | คะแนน |
|--|-------------------------|-------|-------|-----------|--------|
| บุคลากรในหน่วยงานของท่าน มีการเบิกจ่ายเงิน ที่เป็นเท็จ เช่น ค่าทำงานล่วงเวลา ค่าวัสดุอุปกรณ์ หรือค่าเดินทาง ฯลฯ มากน้อยเพียงใด | 100.00% | 0.00% | 0.00% | 0.00% | 100.00 |

I11 หน่วยงานของท่าน มีการจัดซื้อจัดจ้าง/การจัดหาพัสดุ และการตรวจรับพัสดุในลักษณะดังต่อไปนี้ มากน้อยเพียงใด 87.16

| หัวข้อการประเมิน | น้อยที่สุด หรือไม่มี เลย | น้อย | มาก | มากที่สุด | คะแนน |
|---|--------------------------------|--------|--------|-----------|-------|
| โปร่งใส ตรวจสอบได้ | 0.00% | 0.00% | 29.03% | 70.97% | 90.42 |
| เอื้อประโยชน์ให้ผู้ประกอบการรายใดรายหนึ่ง | 70.97% | 16.13% | 6.45% | 6.45% | 83.90 |

I12 หน่วยงานของท่าน เปิดโอกาสให้ท่าน มีส่วนร่วม ในการตรวจสอบการใช้จ่ายงบประมาณ ตามประเด็นดังต่อไปนี้ มากน้อยเพียงใด 81.46

| หัวข้อการประเมิน | น้อยที่สุด หรือ ไม่มี เลย | น้อย | มาก | มากที่สุด | คะแนน |
|------------------|------------------------------------|-------|--------|-----------|-------|
| สอบถาม | 3.23% | 3.23% | 32.26% | 61.29% | 83.97 |
| ทักท้วง | 3.23% | 3.23% | 35.48% | 58.06% | 82.90 |
| ร้องเรียน | 6.45% | 6.45% | 35.48% | 51.61% | 77.52 |

I13 ท่านได้รับมอบหมายงานจากผู้บังคับบัญชาอย่างเป็นธรรม มากน้อยเพียงใด 85.06

| หัวข้อการประเมิน | น้อยที่สุด หรือ ไม่มี เลย | น้อย | มาก | มากที่สุด | คะแนน |
|---|------------------------------------|-------|--------|-----------|-------|
| ท่านได้รับมอบหมายงานจากผู้บังคับบัญชาอย่างเป็นธรรม มากน้อยเพียงใด | 0.00% | 3.23% | 38.71% | 58.06% | 85.06 |

I14 ท่านได้รับการประเมินผลการปฏิบัติงาน จากผู้บังคับบัญชาอย่างเป็นธรรม มากน้อยเพียงใด 85.03

| หัวข้อการประเมิน | น้อยที่สุด หรือ ไม่มี เลย | น้อย | มาก | มากที่สุด | คะแนน |
|---|------------------------------------|-------|--------|-----------|-------|
| ท่านได้รับการประเมินผลการปฏิบัติงาน จากผู้บังคับบัญชาอย่างเป็นธรรม มากน้อยเพียงใด | 3.23% | 3.23% | 29.03% | 64.52% | 85.03 |

I15 ผู้บังคับบัญชาของท่าน มีการคัดเลือกผู้เข้ารับการศึกษา การศึกษาดูงาน หรือการให้ทุนการศึกษา อย่างเป็นธรรม มากน้อยเพียงใด 83.97

| หัวข้อการประเมิน | น้อยที่สุด หรือ ไม่มี เลย | น้อย | มาก | มากที่สุด | คะแนน |
|--|------------------------------------|-------|--------|-----------|-------|
| ผู้บังคับบัญชาของท่าน มีการคัดเลือกผู้เข้ารับการศึกษา การศึกษาดูงาน หรือการให้ทุนการศึกษา อย่างเป็นธรรม มากน้อยเพียงใด | 0.00% | 6.45% | 35.48% | 58.06% | 83.97 |

| I16 ท่านเคยถูกผู้บังคับบัญชาสั่งการให้ทำธุระส่วนตัวของผู้บังคับบัญชา มากน้อยเพียงใด | | | | | | 94.68 |
|--|--------------------------------|--------|--------|-----------|-------|-------|
| หัวข้อการประเมิน | น้อยที่สุด หรือไม่มี เลย | น้อย | มาก | มากที่สุด | คะแนน | |
| ท่านเคยถูกผู้บังคับบัญชาสั่งการให้ทำธุระส่วนตัวของผู้บังคับบัญชา มากน้อยเพียงใด | 83.87% | 16.13% | 0.00% | 0.00% | 94.68 | |
| I17 ท่านเคยถูกผู้บังคับบัญชาสั่งการให้ทำในสิ่งที่ไม่ถูกต้อง หรือมีความเสี่ยงต่อการทุจริต มากน้อยเพียงใด | | | | | | 98.94 |
| หัวข้อการประเมิน | น้อยที่สุด หรือไม่มี เลย | น้อย | มาก | มากที่สุด | คะแนน | |
| ท่านเคยถูกผู้บังคับบัญชาสั่งการให้ทำในสิ่งที่ไม่ถูกต้อง หรือมีความ เสี่ยงต่อการทุจริต มากน้อยเพียงใด | 96.77% | 3.23% | 0.00% | 0.00% | 98.94 | |
| I18 การบริหารงานบุคคลของหน่วยงานของท่าน มีลักษณะดังต่อไปนี้ มากน้อยเพียงใด | | | | | | 96.44 |
| หัวข้อการประเมิน | น้อยที่สุด หรือไม่มี เลย | น้อย | มาก | มากที่สุด | คะแนน | |
| ถูกแทรกแซงจากผู้มีอำนาจ | 90.32% | 9.68% | 0.00% | 0.00% | 96.81 | |
| มีการซื้อขายตำแหน่ง | 93.55% | 6.45% | 0.00% | 0.00% | 97.87 | |
| เอื้อประโยชน์ให้กลุ่มหรือพวกพ้อง | 87.10% | 9.68% | 3.23% | 0.00% | 94.65 | |
| I19 บุคลากรในหน่วยงานของท่าน มีการเอาทรัพย์สินของราชการ ไปเป็นของตัวเอง หรือนำไปให้กลุ่มหรือ พวกพ้อง มากน้อยเพียงใด | | | | | | 95.71 |
| หัวข้อการประเมิน | น้อยที่สุด หรือไม่มี เลย | น้อย | มาก | มากที่สุด | คะแนน | |
| บุคลากรในหน่วยงานของท่าน มีการเอาทรัพย์สินของราชการ ไปเป็น ของตัวเอง หรือนำไปให้กลุ่มหรือพวกพ้อง มากน้อยเพียงใด | 90.32% | 6.45% | 3.23% | 0.00% | 95.71 | |
| I20 ขั้นตอนการขออนุญาตเพื่อยืมทรัพย์สินของราชการ ไปใช้ปฏิบัติงานในหน่วยงานของท่าน มีความสะดวก มากน้อยเพียงใด | | | | | | 78.58 |
| หัวข้อการประเมิน | น้อยที่สุด หรือไม่มี เลย | น้อย | มาก | มากที่สุด | คะแนน | |
| ขั้นตอนการขออนุญาตเพื่อยืมทรัพย์สินของราชการ ไปใช้ปฏิบัติงานใน หน่วยงานของท่าน มีความสะดวกมากน้อยเพียงใด | 3.23% | 9.68% | 35.48% | 51.61% | 78.58 | |

121 ถ้าต้องมีการขอยืมทรัพย์สินของราชการ ไปใช้ปฏิบัติงาน บุคลากรในหน่วยงานของท่าน มีการขออนุญาตอย่างถูกต้อง มากน้อยเพียงใด 83.97

| หัวข้อการประเมิน | น้อยที่สุด หรือไม่มี เลย | น้อย | มาก | มากที่สุด | คะแนน |
|---|--------------------------------|-------|--------|-----------|-------|
| ถ้าต้องมีการขอยืมทรัพย์สินของราชการ ไปใช้ปฏิบัติงาน บุคลากรในหน่วยงานของท่าน มีการขออนุญาตอย่างถูกต้อง มากน้อยเพียงใด | 0.00% | 6.45% | 35.48% | 58.06% | 83.97 |

122 บุคคลภายนอกหรือภาคเอกชน มีการนำทรัพย์สินของราชการไปใช้ โดยไม่ได้ขออนุญาตอย่างถูกต้อง จากหน่วยงานของท่าน มากน้อยเพียงใด 93.58

| หัวข้อการประเมิน | น้อยที่สุด หรือไม่มี เลย | น้อย | มาก | มากที่สุด | คะแนน |
|--|--------------------------------|--------|-------|-----------|-------|
| บุคคลภายนอกหรือภาคเอกชน มีการนำทรัพย์สินของราชการไปใช้ โดยไม่ได้ขออนุญาตอย่างถูกต้อง จากหน่วยงานของท่าน มากน้อยเพียงใด | 83.87% | 12.90% | 3.23% | 0.00% | 93.58 |

123 ท่านรู้แนวปฏิบัติของหน่วยงานของท่าน เกี่ยวกับการใช้ทรัพย์สินของราชการที่ถูกต้อง มากน้อยเพียงใด 85.06

| หัวข้อการประเมิน | น้อยที่สุด หรือไม่มี เลย | น้อย | มาก | มากที่สุด | คะแนน |
|--|--------------------------------|-------|--------|-----------|-------|
| ท่านรู้แนวปฏิบัติของหน่วยงานของท่าน เกี่ยวกับการใช้ทรัพย์สินของราชการที่ถูกต้อง มากน้อยเพียงใด | 0.00% | 3.23% | 38.71% | 58.06% | 85.06 |

124 หน่วยงานของท่าน มีการกำกับดูแลและตรวจสอบการใช้ทรัพย์สินของราชการ เพื่อป้องกันไม่ให้เกิดการนำไปใช้ประโยชน์ส่วนตัว กลุ่ม หรือพวกพ้อง มากน้อยเพียงใด 86.13

| หัวข้อการประเมิน | น้อยที่สุด หรือไม่มี เลย | น้อย | มาก | มากที่สุด | คะแนน |
|---|--------------------------------|-------|--------|-----------|-------|
| หน่วยงานของท่าน มีการกำกับดูแลและตรวจสอบการใช้ทรัพย์สินของราชการ เพื่อป้องกันไม่ให้เกิดการนำไปใช้ประโยชน์ส่วนตัว กลุ่ม หรือพวกพ้อง มากน้อยเพียงใด | 0.00% | 3.23% | 35.48% | 61.29% | 86.13 |

125 ผู้บริหารสูงสุดของหน่วยงานของท่าน ให้ความสำคัญ กับการต่อต้านการทุจริต มากน้อยเพียงใด 92.55

| หัวข้อการประเมิน | น้อยที่สุด หรือไม่มี เลย | น้อย | มาก | มากที่สุด | คะแนน |
|--|--------------------------------|-------|--------|-----------|-------|
| ผู้บริหารสูงสุดของหน่วยงานของท่าน ให้ความสำคัญ กับการต่อต้านการทุจริต มากน้อยเพียงใด | 0.00% | 0.00% | 22.58% | 77.42% | 92.55 |

126 หน่วยงานของท่าน มีการดำเนินการ ดังต่อไปนี้ หรือไม่ 95.16

| หัวข้อการประเมิน | มี | ไม่มี | คะแนน |
|--|--------|-------|-------|
| ทบทวนนโยบายหรือมาตรการป้องกันการทุจริตในหน่วยงานให้มีประสิทธิภาพ | 96.77% | 3.23% | 96.77 |

| | | | | | |
|---|------------------------|--------|--------|-----------|-------|
| I26 หน่วยงานของท่าน มีการดำเนินการ ดังต่อไปนี้ หรือไม่ | | | | | 95.16 |
| หัวข้อการประเมิน | มี | ไม่มี | | | คะแนน |
| จัดทำแผนงานด้านการป้องกันและปราบปรามการทุจริตของหน่วยงาน | 93.55% | 6.45% | | | 93.55 |
| I27 หน่วยงานของท่านมีปัญหาการทุจริตที่ยังไม่ได้รับการแก้ไข มากน้อยเพียงใด | | | | | 94.68 |
| หัวข้อการประเมิน | น้อยที่สุดหรือไม่มีเลย | น้อย | มาก | มากที่สุด | คะแนน |
| หน่วยงานของท่านมีปัญหาการทุจริตที่ยังไม่ได้รับการแก้ไข มากน้อยเพียงใด | 83.87% | 16.13% | 0.00% | 0.00% | 94.68 |
| I28 หน่วยงานของท่าน มีการดำเนินการดังต่อไปนี้ ต่อการทุจริตในหน่วยงาน มากน้อยเพียงใด | | | | | 89.34 |
| หัวข้อการประเมิน | น้อยที่สุดหรือไม่มีเลย | น้อย | มาก | มากที่สุด | คะแนน |
| เผาระวังการทุจริต | 0.00% | 0.00% | 38.71% | 61.29% | 87.23 |
| ตรวจสอบการทุจริต | 0.00% | 0.00% | 25.81% | 74.19% | 91.48 |
| ลงโทษทางวินัย เมื่อมีการทุจริต | 0.00% | 3.23% | 25.81% | 70.97% | 89.32 |
| I29 หน่วยงานของท่าน มีการนำผลการตรวจสอบของฝ่ายตรวจสอบ ทั้งภายในและภายนอกหน่วยงานไปปรับปรุงการทำงาน เพื่อป้องกันการทุจริตในหน่วยงาน มากน้อยเพียงใด | | | | | 88.29 |
| หัวข้อการประเมิน | น้อยที่สุดหรือไม่มีเลย | น้อย | มาก | มากที่สุด | คะแนน |
| หน่วยงานของท่าน มีการนำผลการตรวจสอบของฝ่ายตรวจสอบ ทั้งภายในและภายนอกหน่วยงานไปปรับปรุงการทำงาน เพื่อป้องกันการทุจริตในหน่วยงาน มากน้อยเพียงใด | 0.00% | 0.00% | 35.48% | 64.52% | 88.29 |
| I30 หากท่านพบเห็นแนวโน้มการทุจริตที่จะเกิดขึ้นในหน่วยงานของท่าน ท่านมีความคิดเห็นต่อประเด็นดังต่อไปนี้ อย่างไร | | | | | 86.15 |
| หัวข้อการประเมิน | น้อยที่สุดหรือไม่มีเลย | น้อย | มาก | มากที่สุด | คะแนน |
| สามารถร้องเรียนและส่งหลักฐานได้อย่างสะดวก | 0.00% | 0.00% | 35.48% | 64.52% | 88.29 |
| สามารถติดตามผลการร้องเรียนได้ | 0.00% | 0.00% | 45.16% | 54.84% | 85.10 |
| มั่นใจว่าจะมีการดำเนินการอย่างตรงไปตรงมา | 0.00% | 0.00% | 48.39% | 51.61% | 84.03 |
| มั่นใจว่าจะปลอดภัยและไม่มีผลกระทบต่ตนเอง | 0.00% | 3.23% | 32.26% | 64.52% | 87.19 |

E1 เจ้าหน้าที่ของหน่วยงานที่ท่านติดต่อ ปฏิบัติงาน/ให้บริการแก่ท่าน ตามประเด็นดังต่อไปนี้ มากน้อยเพียงใด 97.96

| หัวข้อการประเมิน | น้อยที่สุดหรือไม่มีเลย | น้อย | มาก | มากที่สุด | คะแนน |
|---------------------------|------------------------|-------|-------|-----------|-------|
| เป็นไปตามขั้นตอนที่กำหนด | 0.00% | 0.00% | 7.08% | 92.92% | 97.66 |
| เป็นไปตามระยะเวลาที่กำหนด | 0.00% | 0.00% | 5.31% | 94.69% | 98.25 |

E2 เจ้าหน้าที่ของหน่วยงานที่ท่านติดต่อ ปฏิบัติงาน/ให้บริการแก่ท่าน กับผู้มาติดต่ออื่น ๆ อย่างเท่าเทียมกัน มากน้อยเพียงใด 97.96

| หัวข้อการประเมิน | น้อยที่สุดหรือไม่มีเลย | น้อย | มาก | มากที่สุด | คะแนน |
|--|------------------------|-------|-------|-----------|-------|
| เจ้าหน้าที่ของหน่วยงานที่ท่านติดต่อ ปฏิบัติงาน/ให้บริการแก่ท่าน กับผู้มาติดต่ออื่น ๆ อย่างเท่าเทียมกันมากน้อยเพียงใด | 0.00% | 0.00% | 6.19% | 93.81% | 97.96 |

E3 เจ้าหน้าที่ของหน่วยงานที่ท่านติดต่อ มีการปิดบังหรือบิดเบือนข้อมูลเกี่ยวกับการดำเนินการ/ให้บริการแก่ท่าน มากน้อยเพียงใด 100.00

| หัวข้อการประเมิน | น้อยที่สุดหรือไม่มีเลย | น้อย | มาก | มากที่สุด | คะแนน |
|--|------------------------|-------|-------|-----------|--------|
| เจ้าหน้าที่ของหน่วยงานที่ท่านติดต่อ มีการปิดบังหรือบิดเบือนข้อมูลเกี่ยวกับการดำเนินการ/ให้บริการแก่ท่าน มากน้อยเพียงใด | 100.00% | 0.00% | 0.00% | 0.00% | 100.00 |

E4 ในระยะเวลา 1 ปีที่ผ่านมา ท่านเคยถูกเจ้าหน้าที่ของหน่วยงานที่ท่านติดต่อร้องขอให้จ่ายหรือให้สิ่งดังต่อไปนี้ เพื่อแลกกับการปฏิบัติงาน การอนุมัติ อนุญาต หรือให้บริการ หรือไม่ 100.00

| หัวข้อการประเมิน | มี | ไม่มี | คะแนน |
|--|-------|---------|--------|
| เงิน | 0.00% | 100.00% | 100.00 |
| ทรัพย์สิน | 0.00% | 100.00% | 100.00 |
| ประโยชน์อื่น ๆ ที่อาจคำนวณเป็นเงินได้ เช่น การลดราคา การให้ความบันเทิง เป็นต้น | 0.00% | 100.00% | 100.00 |

E5 หน่วยงานที่ท่านติดต่อ มีการดำเนินงาน โดยคำนึงถึงประโยชน์ของประชาชนและส่วนรวมเป็นหลัก มากน้อยเพียงใด 97.66

| หัวข้อการประเมิน | น้อยที่สุดหรือไม่มีเลย | น้อย | มาก | มากที่สุด | คะแนน |
|---|------------------------|-------|-------|-----------|-------|
| หน่วยงานที่ท่านติดต่อ มีการดำเนินงาน โดยคำนึงถึงประโยชน์ของประชาชนและส่วนรวมเป็นหลัก มากน้อยเพียงใด | 0.00% | 0.00% | 7.08% | 92.92% | 97.66 |

E6 การเผยแพร่ข้อมูลของหน่วยงานที่ท่านติดต่อ มีลักษณะดังต่อไปนี้ มากน้อยเพียงใด 98.54

| หัวข้อการประเมิน | น้อยที่สุดหรือไม่มีเลย | น้อย | มาก | มากที่สุด | คะแนน |
|------------------------|------------------------|-------|-------|-----------|-------|
| เข้าถึงง่าย ไม่ซับซ้อน | 0.00% | 0.00% | 2.65% | 97.35% | 99.12 |
| มีช่องทางหลากหลาย | 0.00% | 0.00% | 6.19% | 93.81% | 97.96 |

E7 หน่วยงานที่ท่านติดต่อ มีการเผยแพร่ผลงานหรือข้อมูลที่สาธารณชนควรรับทราบอย่างชัดเจน มากน้อยเพียงใด 97.95

| หัวข้อการประเมิน | น้อยที่สุดหรือไม่มีเลย | น้อย | มาก | มากที่สุด | คะแนน |
|--|------------------------|-------|-------|-----------|-------|
| หน่วยงานที่ท่านติดต่อ มีการเผยแพร่ผลงานหรือข้อมูลที่สาธารณชนควรรับทราบอย่างชัดเจน มากน้อยเพียงใด | 0.00% | 0.88% | 4.42% | 94.69% | 97.95 |

E8 หน่วยงานที่ท่านติดต่อ มีช่องทางรับฟังคำติชมหรือความคิดเห็นเกี่ยวกับการดำเนินงาน/การให้บริการหรือไม่ 98.23

| หัวข้อการประเมิน | มี | ไม่มี | คะแนน |
|--|--------|-------|-------|
| หน่วยงานที่ท่านติดต่อ มีช่องทางรับฟังคำติชมหรือความคิดเห็นเกี่ยวกับการดำเนินงาน/การให้บริการ หรือไม่ | 98.23% | 1.77% | 98.23 |

E9 หน่วยงานที่ท่านติดต่อ มีการชี้แจงและตอบคำถาม เมื่อมีข้อกังวลสงสัยเกี่ยวกับการดำเนินงานได้อย่างชัดเจน มากน้อยเพียงใด 99.42

| หัวข้อการประเมิน | น้อยที่สุดหรือไม่มีเลย | น้อย | มาก | มากที่สุด | คะแนน |
|---|------------------------|-------|-------|-----------|-------|
| หน่วยงานที่ท่านติดต่อ มีการชี้แจงและตอบคำถาม เมื่อมีข้อกังวลสงสัยเกี่ยวกับการดำเนินงานได้อย่างชัดเจน มากน้อยเพียงใด | 0.00% | 0.00% | 1.77% | 98.23% | 99.42 |

E10 หน่วยงานที่ท่านติดต่อ มีช่องทางให้ผู้มาติดต่อร้องเรียนการทุจริตของเจ้าหน้าที่ในหน่วยงานหรือไม่ 98.23

| หัวข้อการประเมิน | มี | ไม่มี | คะแนน |
|--|--------|-------|-------|
| หน่วยงานที่ท่านติดต่อ มีช่องทางให้ผู้มาติดต่อร้องเรียนการทุจริตของเจ้าหน้าที่ในหน่วยงานหรือไม่ | 98.23% | 1.77% | 98.23 |

E11 เจ้าหน้าที่ของหน่วยงานที่ท่านติดต่อ มีการปรับปรุงคุณภาพการปฏิบัติงาน/การให้บริการให้ดีขึ้นมากน้อยเพียงใด 98.54

| หัวข้อการประเมิน | น้อยที่สุดหรือไม่มีเลย | น้อย | มาก | มากที่สุด | คะแนน |
|--|------------------------|-------|-------|-----------|-------|
| เจ้าหน้าที่ของหน่วยงานที่ท่านติดต่อ มีการปรับปรุงคุณภาพการปฏิบัติงาน/การให้บริการให้ดีขึ้นมากน้อยเพียงใด | 0.00% | 0.00% | 4.42% | 95.58% | 98.54 |

E12 หน่วยงานที่ท่านติดต่อ มีการปรับปรุงวิธีการและขั้นตอนการดำเนินงาน/การให้บริการดีขึ้น มากน้อยเพียงใด 98.83

| หัวข้อการประเมิน | น้อยที่สุด หรือไม่มีเลย | น้อย | มาก | มากที่สุด | คะแนน |
|--|----------------------------|-------|-------|-----------|-------|
| หน่วยงานที่ท่านติดต่อ มีการปรับปรุงวิธีการและขั้นตอนการดำเนินงาน/การให้บริการดีขึ้น มากน้อยเพียงใด | 0.00% | 0.00% | 3.54% | 96.46% | 98.83 |

E13 หน่วยงานที่ท่านติดต่อ มีการนำเทคโนโลยีมาใช้ในการดำเนินงาน/การให้บริการ ให้เกิดความสะดวกรวดเร็วมากขึ้น หรือไม่ 88.50

| หัวข้อการประเมิน | มี | ไม่มี | คะแนน |
|---|--------|--------|-------|
| หน่วยงานที่ท่านติดต่อ มีการนำเทคโนโลยีมาใช้ในการดำเนินงาน/การให้บริการ ให้เกิดความสะดวกรวดเร็วมากขึ้น หรือไม่ | 88.50% | 11.50% | 88.50 |

E14 หน่วยงานที่ท่านติดต่อ เปิดโอกาสให้ผู้รับบริการ ผู้มาติดต่อ หรือผู้มีส่วนได้ส่วนเสีย เข้าไปมีส่วนร่วมในการปรับปรุงพัฒนาการดำเนินงาน/การให้บริการของหน่วยงานได้ดีขึ้น มากน้อยเพียงใด 98.83

| หัวข้อการประเมิน | น้อยที่สุด หรือไม่มีเลย | น้อย | มาก | มากที่สุด | คะแนน |
|--|----------------------------|-------|-------|-----------|-------|
| หน่วยงานที่ท่านติดต่อ เปิดโอกาสให้ผู้รับบริการ ผู้มาติดต่อ หรือผู้มีส่วนได้ส่วนเสีย เข้าไปมีส่วนร่วมในการปรับปรุงพัฒนาการดำเนินงาน/การให้บริการของหน่วยงานได้ดีขึ้น มากน้อยเพียงใด | 0.00% | 0.00% | 3.54% | 96.46% | 98.83 |

E15 หน่วยงานที่ท่านติดต่อ มีการปรับปรุงการดำเนินงาน/การให้บริการ ให้มีความโปร่งใสมากขึ้น มากน้อยเพียงใด 97.66

| หัวข้อการประเมิน | น้อยที่สุด หรือไม่มีเลย | น้อย | มาก | มากที่สุด | คะแนน |
|---|----------------------------|-------|-------|-----------|-------|
| หน่วยงานที่ท่านติดต่อ มีการปรับปรุงการดำเนินงาน/การให้บริการ ให้มีความโปร่งใสมากขึ้น มากน้อยเพียงใด | 0.00% | 0.00% | 7.08% | 92.92% | 97.66 |

ตัวชี้วัดย่อยที่ 9.1 ข้อมูลพื้นฐาน

ข้อมูลพื้นฐาน

| ข้อ | ประเด็นการตรวจ | ความคิดเห็น | คะแนน |
|-----|-----------------------------------|-------------|--------|
| O1 | โครงสร้าง | | 100.00 |
| O2 | ข้อมูลผู้บริหาร | | 100.00 |
| O3 | อำนาจหน้าที่ | | 100.00 |
| O4 | แผนยุทธศาสตร์หรือแผนพัฒนาหน่วยงาน | | 100.00 |
| O5 | ข้อมูลการติดต่อ | | 100.00 |
| O6 | กฎหมายที่เกี่ยวข้อง | | 100.00 |

ข่าวประชาสัมพันธ์

| | | | |
|---|--|-------------|--------|
| ข้อ | ประเด็นการตรวจ | ความคิดเห็น | คะแนน |
| O7 | ข่าวประชาสัมพันธ์ | | 100.00 |
| การปฏิสัมพันธ์ข้อมูล | | | |
| ข้อ | ประเด็นการตรวจ | ความคิดเห็น | คะแนน |
| O8 | Q&A | | 100.00 |
| O9 | Social Network | | 100.00 |
| ตัวชี้วัดย่อยที่ 9.2 การบริหารงาน | | | |
| แผนการดำเนินงาน | | | |
| ข้อ | ประเด็นการตรวจ | ความคิดเห็น | คะแนน |
| O10 | แผนดำเนินงานประจำปี | | 100.00 |
| O11 | รายงานการกำกับติดตามการดำเนินงานประจำปี รอบ 6 เดือน | ไม่มีข้อมูล | 0.00 |
| O12 | รายงานผลการดำเนินงานประจำปี | | 100.00 |
| การปฏิบัติงาน | | | |
| ข้อ | ประเด็นการตรวจ | ความคิดเห็น | คะแนน |
| O13 | คู่มือหรือมาตรฐานการปฏิบัติงาน | ไม่มีข้อมูล | 0.00 |
| การให้บริการ | | | |
| ข้อ | ประเด็นการตรวจ | ความคิดเห็น | คะแนน |
| O14 | คู่มือหรือมาตรฐานการให้บริการ | | 100.00 |
| O15 | ข้อมูลเชิงสถิติการให้บริการ | | 100.00 |
| O16 | รายงานผลการสำรวจความพึงพอใจการให้บริการ | | 100.00 |
| O17 | E-Service | | 100.00 |
| ตัวชี้วัดย่อยที่ 9.3 การบริหารเงินงบประมาณ | | | |
| แผนการใช้จ่ายงบประมาณประจำปี | | | |
| ข้อ | ประเด็นการตรวจ | ความคิดเห็น | คะแนน |
| O18 | แผนการใช้จ่ายงบประมาณประจำปี | | 100.00 |
| O19 | รายงานการกำกับติดตามการใช้จ่ายงบประมาณ ประจำปี รอบ 6 เดือน | | 100.00 |
| O20 | รายงานผลการใช้จ่ายงบประมาณประจำปี | | 100.00 |
| การจัดซื้อจัดจ้างหรือการจัดหาพัสดุ | | | |
| ข้อ | ประเด็นการตรวจ | ความคิดเห็น | คะแนน |
| O21 | แผนการจัดซื้อจัดจ้างหรือแผนการจัดหาพัสดุ | | 100.00 |
| O22 | ประกาศต่าง ๆ เกี่ยวกับการจัดซื้อจัดจ้างหรือการจัดหาพัสดุ | | 100.00 |
| O23 | สรุปผลการจัดซื้อจัดจ้างหรือการจัดหาพัสดุรายเดือน | | 100.00 |
| O24 | รายงานผลการจัดซื้อจัดจ้างหรือการจัดหาพัสดุประจำปี | | 100.00 |
| ตัวชี้วัดย่อยที่ 9.4 การบริหารและพัฒนาทรัพยากรบุคคล | | | |
| การบริหารและพัฒนาทรัพยากรบุคคล | | | |

| ข้อ | ประเด็นการตรวจ | ความคิดเห็น | คะแนน |
|-----|---|------------------------------------|--------|
| O25 | นโยบายการบริหารทรัพยากรบุคคล | | 100.00 |
| O26 | การดำเนินการตามนโยบายการบริหารทรัพยากรบุคคล | | 100.00 |
| O27 | หลักเกณฑ์การบริหารและพัฒนาทรัพยากรบุคคล | | 100.00 |
| O28 | รายงานผลการบริหารและพัฒนาทรัพยากรบุคคลประจำปี | ขาดสรุปปัญหา อุปสรรค และข้อเสนอแนะ | 0.00 |

ตัวชี้วัดย่อยที่ 9.5 การส่งเสริมความโปร่งใส

การจัดการเรื่องร้องเรียนการทุจริต

| ข้อ | ประเด็นการตรวจ | ความคิดเห็น | คะแนน |
|-----|--|-------------|--------|
| O29 | แนวปฏิบัติการจัดการเรื่องร้องเรียนการทุจริตและประพฤติมิชอบ | | 100.00 |
| O30 | ช่องทางแจ้งเรื่องร้องเรียนการทุจริตและประพฤติมิชอบ | | 100.00 |
| O31 | ข้อมูลเชิงสถิติเรื่องร้องเรียนการทุจริตและประพฤติมิชอบ | | 100.00 |

การเปิดโอกาสให้เกิดการมีส่วนร่วม

| ข้อ | ประเด็นการตรวจ | ความคิดเห็น | คะแนน |
|-----|----------------------------------|-------------|--------|
| O32 | ช่องทางการรับฟังความคิดเห็น | | 100.00 |
| O33 | การเปิดโอกาสให้เกิดการมีส่วนร่วม | | 100.00 |

ตัวชี้วัดย่อยที่ 10.1 การดำเนินการเพื่อป้องกันการทุจริต

เจตจำนงสุจริตของผู้บริหาร

| ข้อ | ประเด็นการตรวจ | ความคิดเห็น | คะแนน |
|-----|--------------------------------------|-------------|--------|
| O34 | นโยบายไม่รับของขวัญ (No Gift Policy) | | 100.00 |
| O35 | การมีส่วนร่วมของผู้บริหาร | | 100.00 |

การประเมินความเสี่ยงเพื่อการป้องกันการทุจริต

| ข้อ | ประเด็นการตรวจ | ความคิดเห็น | คะแนน |
|-----|--|-------------|--------|
| O36 | การประเมินความเสี่ยงการทุจริตประจำปี | | 100.00 |
| O37 | การดำเนินการเพื่อจัดการความเสี่ยงการทุจริต | | 100.00 |

การเสริมสร้างวัฒนธรรมองค์กร

| ข้อ | ประเด็นการตรวจ | ความคิดเห็น | คะแนน |
|-----|---|---|-------|
| O38 | การเสริมสร้างวัฒนธรรมองค์กร ตามมาตรฐานทางจริยธรรม | ต้องแสดงให้เห็นว่าการดำเนินการตามโครงการ/นโยบาย/กิจกรรม | 0.00 |

แผนปฏิบัติการป้องกันการทุจริต

| ข้อ | ประเด็นการตรวจ | ความคิดเห็น | คะแนน |
|-----|--|-------------|--------|
| O39 | แผนปฏิบัติการป้องกันการทุจริต | | 100.00 |
| O40 | รายงานการกำกับติดตามการดำเนินการป้องกันการทุจริต ประจำปี รอบ 6 เดือน | | 100.00 |
| O41 | รายงานผลการดำเนินการป้องกันการทุจริตประจำปี | | 100.00 |

ตัวชี้วัดย่อยที่ 10.2 มาตรการภายในเพื่อป้องกันการทุจริต

มาตรการส่งเสริมความโปร่งใสและป้องกันการทุจริตภายในหน่วยงาน

| ข้อ | ประเด็นการตรวจ | ความคิดเห็น | คะแนน |
|-----|--|-------------|--------|
| O42 | มาตรการส่งเสริมคุณธรรมและความโปร่งใสภายในหน่วยงาน | | 100.00 |
| O43 | การดำเนินการตามมาตรการส่งเสริมคุณธรรมและความโปร่งใสภายในหน่วยงาน | | 100.00 |

ผู้ตอบแบบวัดการรับรู้ของผู้มีส่วนได้ส่วนเสียภายนอก

| อายุ | ชาย | หญิง | อื่นๆ |
|-------------------------|-----|------|-------|
| ต่ำกว่า 20 ปี | 0 | 0 | 0 |
| 20 – 30 ปี | 4 | 8 | 0 |
| 31 – 40 ปี | 20 | 19 | 0 |
| 41 – 50 ปี | 7 | 7 | 0 |
| 51 – 60 ปี | 4 | 21 | 0 |
| มากกว่า 60 ปี | 5 | 18 | 0 |
| ระดับการศึกษา | ชาย | หญิง | อื่นๆ |
| ประถมศึกษาหรือต่ำกว่า | 17 | 12 | 0 |
| มัธยมศึกษาหรือเทียบเท่า | 19 | 14 | 0 |
| อนุปริญญาหรือเทียบเท่า | 3 | 24 | 0 |
| ปริญญาตรีหรือเทียบเท่า | 1 | 23 | 0 |
| สูงกว่าปริญญาตรี | 0 | 0 | 0 |
| อื่น ๆ | 0 | 0 | 0 |
| ติดต่อหน่วยงาน | ชาย | หญิง | อื่นๆ |
| บุคคลทั่วไป | 37 | 62 | 0 |
| หน่วยงานของรัฐ | 0 | 0 | 0 |
| องค์กรธุรกิจ | 3 | 2 | 0 |
| อื่น ๆ | 0 | 9 | 0 |

ผู้ตอบแบบวัดการรับรู้ของผู้มีส่วนได้ส่วนเสียภายใน

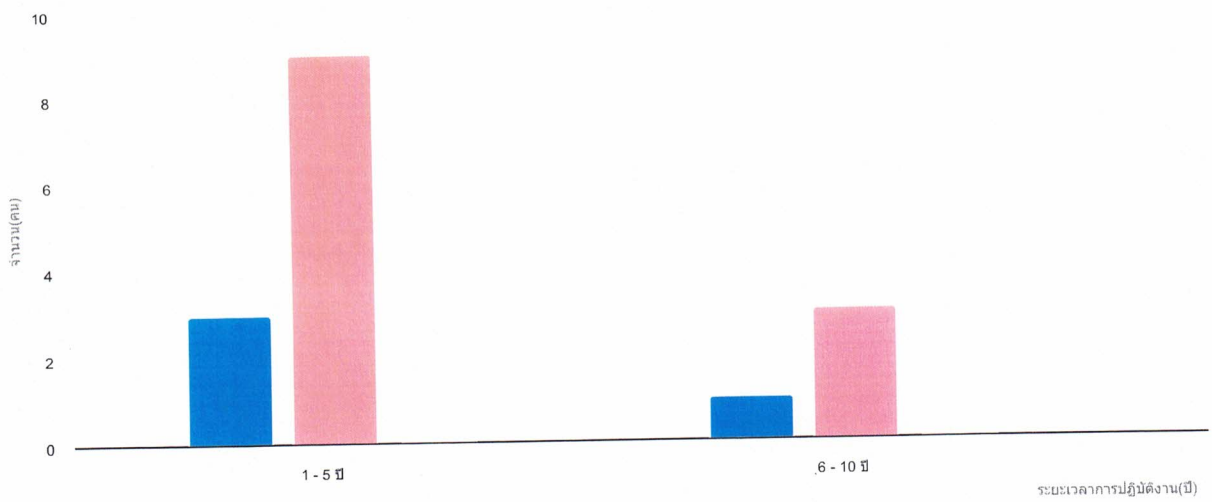
| อายุ | ชาย | หญิง | อื่นๆ |
|---------------|-----|------|-------|
| ต่ำกว่า 20 ปี | 0 | 0 | 0 |
| 20 - 30 ปี | 1 | 3 | 0 |
| 31 - 40 ปี | 1 | 2 | 0 |
| 41 - 50 ปี | 3 | 8 | 0 |
| 51 - 60 ปี | 6 | 7 | 0 |
| มากกว่า 60 ปี | 0 | 0 | 0 |

| อายุ | ชาย | หญิง | อื่นๆ |
|-------------------------|-----|------|-------|
| ระดับการศึกษา | ชาย | หญิง | อื่นๆ |
| ประถมศึกษาหรือต่ำกว่า | 0 | 0 | 0 |
| มัธยมศึกษาหรือเทียบเท่า | 6 | 1 | 0 |
| อนุปริญญาหรือเทียบเท่า | 1 | 1 | 0 |
| ปริญญาตรีหรือเทียบเท่า | 2 | 14 | 0 |
| สูงกว่าปริญญาตรี | 2 | 3 | 0 |
| อื่น ๆ | 0 | 1 | 0 |

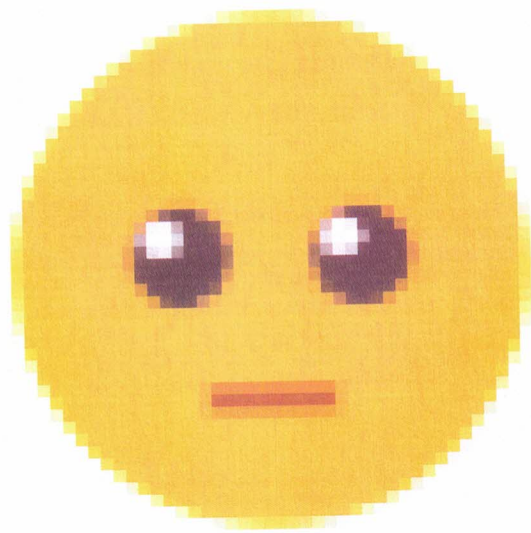
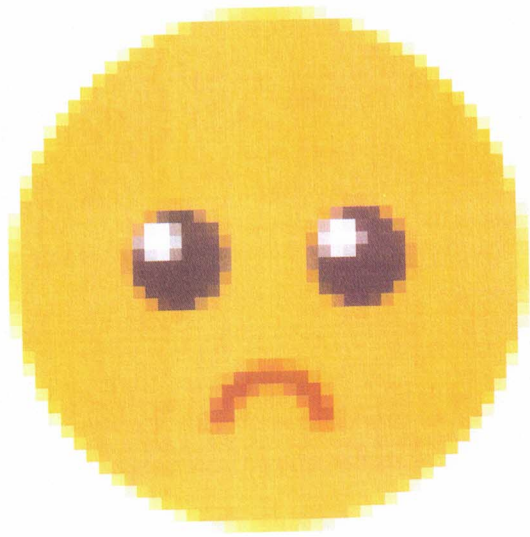


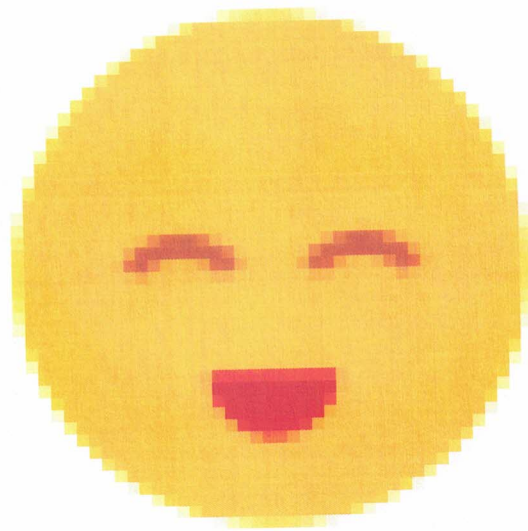
สภาพแวดล้อมการทำงานของเจ้าหน้าที่ในหน่วยงานภาครัฐ ประจำปี 2565

จำนวนบุคลากร



ความสุขในการทำงาน





ติดต่อหน่วยงานสำนักงาน ป.ป.ช.

สำนักงานคณะกรรมการป้องกันและปราบปรามการทุจริตแห่งชาติ (สำนักงาน ป.ป.ช.) สนามบินน้ำ
เลขที่ 361 ถนนทงบุรี ต.ท่าทราย อ.เมืองนนทบุรี จ.นนทบุรี 11000



Version 10.6.21

สำนักประเมินคุณธรรมและความโปร่งใส สำนักงานคณะกรรมการป้องกันและปราบปรามการทุจริตแห่งชาติ

จำนวนคนเข้าชมเว็บไซต์ : 3762009